

# 3D COMPUTER GRAPHIC

# 1

2021

ottobre

TRIMESTRO 1



Modellazione,  
Render e Stampa 3D

MAYA | MODELLAZIONE BASE

MAYA | LUCI

3D Illustrazione

ILLUSTRATOR

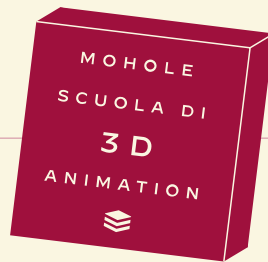
ILLUSTRAZIONE 3D

PHOTOSHOP

DISEGNO  
BASE

DISEGNO  
PROSPETTIVA

3D Product,  
Interior Design e VR



Animazione  
e Portfolio

gennaio

TRIMESTRO 2

ILLUMINOTECNICA

MAYA | LUCI  
E MATERIALI

MAYA | TEXTURING

SUBSTANCE PAINTER

PHOTOSHOP  
TEXTURING

3D INTERIOR  
DESIGN

MATERIAL  
DESIGN

INTERIOR  
MODELLING

LUMION  
VR INTERIOR

LIGHT DESIGN

maggio

TRIMESTRO 3

luglio

2022

ZBRUSH PROPS | STAMPA 3D

MAYA | MODELLAZIONE AVANZATA



FOTOINSERIMENTO

AUTOMOTIVE

PORTFOLIO  
E SOCIAL MEDIA

AFTER EFFECTS



Lezione attiva Laboratorio Workshop

# 3D COMPUTER GRAPHIC

# 2

## 2021

ottobre

### TRIMESTRO 1



AFTER EFFECTS

MAYA INTRODUZIONE ANIMAZIONE

DISEGNO ANATOMIA

MOTION GRAPHIC

SCENEGGIATURA ■

### Animazione 2D e 3D

### 3D Creature Design

### 3D Character Design



gennaio

### TRIMESTRO 2

MAYA ANIMAZIONE

MAYA RIGGING

UNREAL

STORYBOARD

SUBSTANCE PAINTER CHARACTER

MAYA RETOPOLOGIA

ZBRUSH CHARACTER

maggio

### TRIMESTRO 3

## 2022

luglio

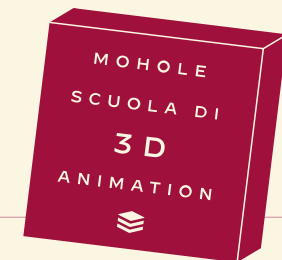
PROGETTO PERSONALE

MAYA RIGGING

UNREAL VFX

SHOWREEL

CHARACTER ANIMATION ▶



Lezione attiva Laboratorio Workshop

In collaborazione con Storytelling

In collaborazione con Musica

MOHOLE 3d



## Software

Maya® | Attestato Autodesk  
ZBrush®  
Lumion®  
Unreal®  
Vue®  
Substance Painter®  
After Effects® | Attestato Adobe  
Photoshop® | Attestato Adobe  
Premiere® | Attestato Adobe

## Referente di indirizzo

Enrica Paltrinieri

Il calendario dei corsi potrà subire variazioni per motivi didattici o organizzativi.



 scuola mohole

02 3651 3670  
segreteria@mohole.it  
Milano, via Ventura 5

## DIDATTICA

### Durata

Il percorso di studi dura due anni accademici più uno di specializzazione e ti impegna tutti i giorni, dal lunedì al venerdì. La didattica si articola in tre forme di insegnamento:

### 1. Lezione attiva

C'è un\* docente, c'è una classe e si fa lezione. Funziona così dalle elementari. E invece no. **Le lezioni, qui a Mohole, sono davvero attive e ribaltate.** Sono preziose occasioni di scambio. Si impara. Ci si confronta. C'è un sacco di movimento e un buon profumo. Come di popcorn.

### 2. Workshop

Immaginare, progettare, realizzare, presentare, concludere: un workshop è un'occasione importante perché serve a **simulare la professione in un ambiente protetto**, insieme a docenti e compagni di classe. Porterai a termine progetti che domani potrai inserire nel tuo portfolio: il tuo biglietto da visita per il mondo del lavoro!

### 3. Laboratori

Il laboratorio è **uno spazio per sperimentare idee e mettersi alla prova.** In autonomia, ma mai da soli: c'è la revisione con i docenti. Qui a Mohole ci sono le Isole di Progetto: si pensa, si scrive, si sbaglia, si cancella, si riscrive. Tutto con la propria testa.

### Circularità

I diversi indirizzi di studio collaborano fra loro per creare relazioni virtuose e imparare a comprendere le specificità di altri settori. Molti allievi e molte allieve, finita la Scuola, hanno iniziato a lavorare insieme unendo visioni, intenti e obiettivi.

## STRUTTURA

### Mohole Care

Viene garantito un ambiente di studio e di lavoro confortevole e sicuro. Gli ingressi a Scuola sono scaglionati e suddivisi tra mattina e pomeriggio. Le aule, qui a Mohole, sono ampie e ben aerate, con banchi singoli e correttamente distanziati. E poi, **le nostre classi sono, da sempre, a numero ridotto**, per permettere ai docenti di seguire, al meglio e **in totale sicurezza**, tutti gli allievi e tutte le allieve.

### Mohole Reduce

Per ogni studente e studentessa di Mohole c'è un albero che cresce! Grazie alla collaborazione con Tree-Nation abbiamo piantato una vera e propria foresta di ben **1037 alberi** a La Pedregosa in Colombia, compensando circa 434.48 tonnellate di CO2.

### Mohole Reuse

A Mohole cerchiamo di ridurre al minimo il consumo di plastica monouso. Ecco perché abbiamo installato un dispenser di acqua depurata e buonissima: puoi riempire la tua borraccia e bere ogni volta che vuoi!

### Mohole Rethink

Puoi arrivare a scuola su due ruote! Siamo bike-friendly: in cortile c'è un parcheggio coperto per lasciare la tua bicicletta in tutta sicurezza. In più, tutto intorno nel quartiere ci sono un sacco di postazioni per bike e scooter sharing. Hai l'imbarazzo della scelta!

## JOB E SERVIZI

### Job & Stage Placement

Un ufficio che offre un importante sostegno durante il collocamento e l'inserimento nel mercato del lavoro, accompagnando allievi e allieve nel delicato passaggio dalla scuola al contesto lavorativo. Durante l'anno vengono organizzati **Job corner** con esperti di settore e rappresentanti di aziende per mostrare i progetti e portfolio e ricevere preziosi consigli e occasioni di crescita professionale.

### Factory



Mohole **Factory** permette di costruire un progetto d'impresa multidisciplinare, finalizzato all'ingresso **nel mondo del lavoro con il supporto di docenti e professionisti di settore.**

### Seminari e Partnership

Organizziamo **seminari** con professionisti e professioniste di successo per ciascuno degli indirizzi di studio e tantissime **partnership** diverse, con imprese e realtà lavorative.

### Plus e Servizi

Ogni settimana sono previsti momenti dedicati al **wellness**, al miglioramento dell'inglese e poi occasioni di confronto come **cinforum** e game community. Uh, c'è anche una ciclofficina!

### Nothing Festival

Durante tutto l'anno accademico, molteplici eventi, esposizioni e performance, permettono a studenti e studentesse di presentare i propri progetti all'esterno della Scuola. I **Nothing Festival** di fine trimestre, la Design Week e poi mostre e spettacoli dedicati, diventano occasioni di confronto e arricchimento.