

# PRODUZIONE E ORGANIZZAZIONE DELLO SPETTACOLO

## 1° anno - Fondamenti

### WORKSHOP

PRODUZIONE DI UN EVENTO CULTURALE  
PITCH DECK | SIMULAZIONE DI STARTUP

### MANAGEMENT CULTURA E ARTE

ECONOMIE DELLO SPETTACOLO  
MANAGEMENT E STARTUP  
LEGISLAZIONE PER I BENI CULTURALI  
E LO SPETTACOLO

### PRODUZIONE EVENTI

INDUSTRIA DELLO SPETTACOLO  
DIREZIONE ARTISTICA  
PRODUZIONE DI EVENTI ARTISTICI E CULTURALI

### FONDAMENTI E STRUMENTI TECNICI

STORIA DELL'ARTE  
STORIA DELLA MUSICA  
ELEMENTI DI GRAFICA

## 2° anno - Costruzione

### WORKSHOP

ORGANIZZAZIONE MOSTRA SITE SPECIFIC  
ALLESTIMENTO AUDIO LUCI DI UN CONCERTO

### MANAGEMENT CULTURA E ARTE

ECONOMIA COMPORTAMENTALE  
DIRITTO E ARTI DELLO SPETTACOLO  
ISTITUZIONI E POLITICHE CULTURALI

### PRODUZIONE E COMUNICAZIONE DI EVENTI

BRAND/EVENT IDENTITY  
COMUNICAZIONE, UFFICIO STAMPA E SOCIAL  
BAR MANAGEMENT PER GLI EVENTI

### FONDAMENTI

STORIA DEL CINEMA  
STORIA DEL TEATRO E DELLO SPETTACOLO

### STRUMENTI TECNICI

ARTI E TECNOLOGIE  
AUDIO-ILLUMINOTECNICA

## 3° anno - Professione

### WORKSHOP

PRODUZIONE DI UN'USCITA DISCOGRAFICA  
PROGETTO PARTECIPAZIONE BANDO  
PROJECT WORK

### MANAGEMENT CULTURA E ARTE

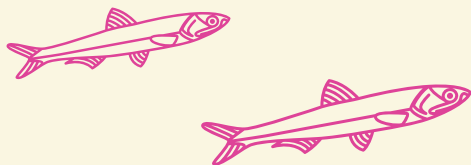
BANDI E FINANZIAMENTI  
ISTITUZIONI POLITICHE E CULTURALI  
FUNDRAISING

### COMUNICAZIONE EVENTI

DISCOGRAFIA E PRODUZIONE DISCOGRAFICA  
DIREZIONE ARTISTICA  
EDITORIA DELLO SPETTACOLO

### FONDAMENTI

STORIA DELLE ARTI | MUSICA, ARTE, CINEMA  
TEATRO E SPETTACOLO  
STORIA DEL MELODRAMMA



## PRODUZIONE E ORGANIZZAZIONE DELLO SPETTACOLO

### Frequenza

Il percorso di studi dura 2 anni accademici più 1 di specializzazione e ti impegna tutti i giorni, dal lunedì al venerdì.

Il calendario dei corsi potrà subire variazioni per motivi didattici o organizzativi.

scuola mohole

02 3651 3670  
segreteria@mohole.it  
Milano, via Ventura 5

## DIDATTICA

**1. Fondamenti:** si sviluppano le abilità di base relative agli strumenti tecnici indispensabili.

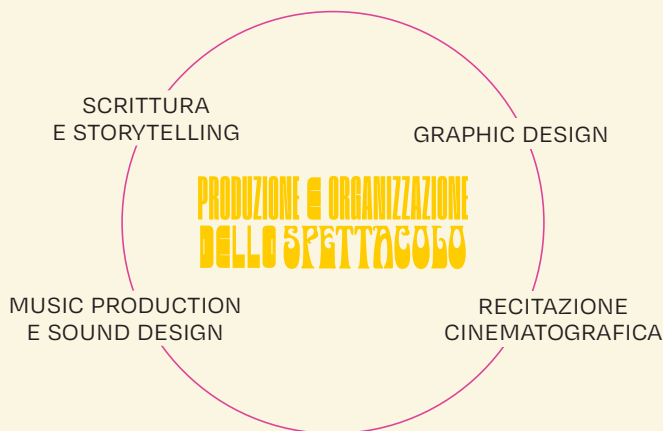
**2. Costruzione:** si ampliano le abilità specifiche che definiscono la professione.

**3. Professione:** si potenziano le competenze e l'autonomia necessarie al consolidamento della propria identità professionale.



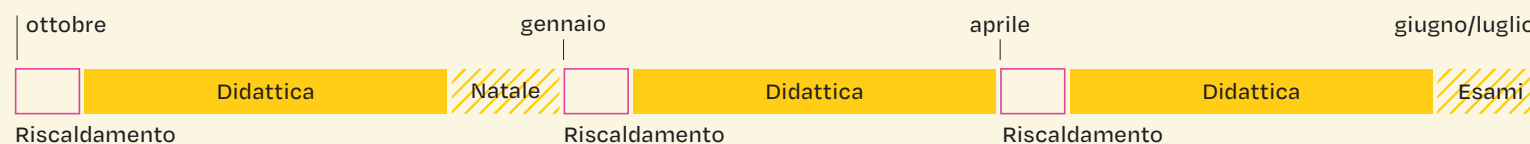
## CIRCOLARITÀ

Studenti e studentesse di Produzione e Organizzazione dello Spettacolo lavorano durante il percorso accademico con:



## CALENDARIO

Un anno accademico è diviso in tre periodi, ogni periodo inizia con una fase di riscaldamento.



## JOB E SERVIZI

### Job & Stage Placement

Il servizio di Job & Stage Placement fornisce supporto e sostegno ai nostri studenti e alle nostre studentesse, durante il collocamento e l'inserimento nel mercato del lavoro. Ogni anno la Scuola organizza **job corner** con aziende e realtà creative, per proporre a allievi e allieve opportunità professionali e occasioni di crescita sempre nuove.

### Seminari e Partnership

Per ogni indirizzo di studi, organizziamo **seminari** con professionisti e professionisti di successo e creiamo **partnership** con aziende, imprese e realtà lavorative: tante occasioni di network, vantaggi e agevolazioni per i nostri studenti e le nostre studentesse.